

# La familia KYLOS

➤ Solución portátil de monitoreo para localizar mercancías, bienes, personas y mascotas



## Kylos

El primer soberano del universo según la mitología griega.



## El dispositivo de rastreo está disponible en cuatro modelos diferentes para satisfacer perfectamente las diferentes necesidades de uso:

### 1. Kylos

Con una batería de larga duración, este dispositivo es perfecto para supervisar el transporte de sus bienes comerciales durante períodos de tiempo prolongados o largos recorridos. Es una solución ideal para monitorear y realizar un seguimiento de su mercancía, ya sea que esté ubicada en un almacén o se encuentre en tránsito por un largo trayecto.

#### Ejemplos de usos:

**Mercancías:** su sensor integrado de luz genera una alerta si alguien abre el paquete que transporta su valiosa mercancía, minimizando así el riesgo de que su negocio sufra pérdidas por problemas de seguridad. Un sensor integrado de temperatura identifica y responde en forma dinámica a las desviaciones de un rango predeterminado de temperatura, disminuyendo el riesgo de entregar insumos médicos o alimentos en mal estado.

**Bienes:** el acelerómetro integrado genera una alerta si, por ejemplo, alguien cambia de lugar su bicicleta, permitiéndole saber cuándo alguien manipula sus bienes personales.

---

### 2. Kylos Compact

Una solución ideal para monitorear sus bienes más valiosos y para mantenerlo informado sobre el paradero de su familia o mascotas. Gracias a la integración de funciones de comunicación celular, tecnología GPS y sensores integrados, Kylos Compact muestra información en tiempo real sobre ubicación y estado, brindándole los datos más precisos y confiables de monitoreo que usted necesita para su negocio u hogar.

El dispositivo cabe en la palma de su mano y se puede fijar a los bienes o ser usado por personas y mascotas. Es fácil de esconder en casi cualquier artículo que quiera proteger, y se puede adaptar a un amplio rango de aplicaciones y situaciones.



### Ejemplos de usos:

**Mercancías:** su sensor integrado de luz genera una alerta si alguien abre el paquete que transporta su valiosa mercancía, minimizando así el riesgo de que su negocio sufra pérdidas por problemas de seguridad. Un sensor integrado de temperatura identifica y responde en forma dinámica a las desviaciones de un rango predeterminado de temperatura, disminuyendo el riesgo de entregar insumos médicos o alimentos en mal estado.

**Bienes:** el acelerómetro integrado genera una alerta si, por ejemplo, alguien cambia de lugar su bicicleta, permitiéndole saber cuándo alguien manipula sus bienes personales.

**Personas:** el acelerómetro integrado genera una alerta si, por ejemplo, un adulto mayor sufre una caída y se lastima, lo que le permite cuidar a distancia a un familiar mayor con total tranquilidad. El botón de pánico integrado enviará una alerta a un número telefónico predeterminado. Por ejemplo, si un niño se encuentra ante una situación peligrosa, al oprimir el botón se envía un pedido de auxilio a alguno de los padres junto con su ubicación precisa.

**Mascotas:** la funcionalidad de cercas geográficas genera una alerta si su mascota ingresa, o abandona, una zona específica que se definió previamente como peligrosa o segura.

---

## 3. Kylos Forever

Si necesita un dispositivo de larga duración para vigilar sus bienes o equipos en ubicaciones remotas durante varios meses seguidos, o si necesita recibir diariamente una notificación para asegurarse de que su equipo está funcionando en forma segura, contamos con el dispositivo de monitoreo de bienes ideal para usted. Gracias a su robusta batería integrada y configurando Kylos Forever para transmitir una vez al día, usted podrá vigilar sus bienes o equipos en ubicaciones remotas hasta 3 años! De esta forma usted se mantiene informado de lo que ocurre en las ubicaciones más aisladas, disminuyendo el riesgo de que su equipo sea robado, perdido u olvidado. Kylos Forever es un aparato totalmente independiente capaz de funcionar sin ninguna conexión o cableado externo; esto lo hace muy fácil de ocultar de ser necesario, como por ejemplo en una motocicleta.

### Ejemplos de usos:

**Mercancías:** Llevando a cabo una transmisión diaria, usted se asegura de que sus equipos estén funcionando en forma confiable. Vigile objetos grandes como contenedores de basura, supervise en forma remota el estado de sus colmenas, proteja sus generadores portátiles y equipo de construcción dejado en las obras, o supervise sus vehículos sin tener que realizar una instalación adicional, siendo una alternativa a los sistemas normales de localización automática de vehículos (AVL, por sus siglas en inglés).

**Bienes:** el acelerómetro integrado genera una alerta si, por ejemplo, alguien cambia de lugar su bicicleta, permitiéndole saber cuándo alguien manipula sus bienes personales.

\*Disponible únicamente en unidades con batería recargable.



## 4. Kylos Air

Es la solución de monitoreo de seguridad para garantizar la entrega de la carga desde su origen hasta su destino. El Kylos Air ofrece una solución global para paletas ULD (Dispositivo Unitario de Carga Aérea Estándar) y Contenedores ULD. La solución ofrece una fácil instalación y remoción, sensores de alta precisión y un rendimiento fiable. El producto se basa en el Kylos Forever de Starcom Systems - un sistema de confianza probada que proporciona monitorización y alertas en tiempo real a través de las aplicaciones móviles y de la web de Starcom Systems.

En un mundo de comercio internacional y de incrementos en los volúmenes de carga valiosa que se envían por vía aérea al día, saber la ubicación exacta de su carga es una ventaja importante. Kylos Air es un sistema de seguimiento sofisticado, diseñado con el propósito de monitorizar y dar seguimiento de la carga aérea.

El sistema activa una alerta con cualquier evento irregular. Esto incluye cualquier cambio de ubicación, temperatura, impactos o exposición a la luz. Usted recibirá una alerta en tiempo real en cada punto del proceso de envío, y saber si el producto ha salido de sus instalaciones, llegó al aeropuerto o ya fue entregado a su destino final.

Las alertas permiten resolver problemas en tiempo real y solucionar los problemas que podrían afectar el proceso de la cadena de suministro. Los registros históricos de las condiciones de los sensores y las alertas, pueden ayudar a investigar cualquier incidente experimentado durante el proceso de envío de la carga. Esta solución cumple con las regulaciones de la FAA: el módem del celular se desactiva durante el despegue y después del aterrizaje se reactivará automáticamente utilizando sus sensores de barómetro y acelerómetro internos.



## Ejemplos de usos:

### Mercancías

- Un sensor integrado de luz genera una alerta si alguien abre su cargamento con valiosa mercancía, minimizando así el riesgo de que su negocio sufra pérdidas por problemas de seguridad.
- Un sensor integrado de temperatura identifica y responde en forma dinámica a las desviaciones de un rango predeterminado de temperatura, disminuyendo el riesgo de entregar insumos médicos o alimentos en mal estado.

### Bienes

- El acelerómetro integrado genera una alerta si, por ejemplo, alguien cambia de lugar su bicicleta, permitiéndole saber cuándo alguien manipula sus bienes personales.

## Al usar los productos Kylos

### Tiene el control

de casi todos los eventos y situaciones posibles gracias a sus sensores integrados, su funcionamiento automático a distancia y la confiable estabilidad y persistencia del sistema.

### Ahorra dinero

al ubicar y recuperar rápidamente sus artículos perdidos o robados. Dado que el aparato es pequeño y se puede ocultar muy fácilmente, es posible realizar el seguimiento en secreto sin que nadie lo note. Con su sistema GPS integrado, es posible seguir el recorrido de su bicicleta o mercancía robada y recuperar fácilmente sus bienes.

### Tiene confianza

en que el sistema le brindará la información necesaria en tiempo real para poder tomar decisiones eficaces e inmediatas para su negocio y hogar. Tiene también la certeza de que recibirá una alerta en caso de violaciones de seguridad

### Personas

- El acelerómetro integrado genera una alerta si, por ejemplo, un adulto mayor sufre una caída y se lastima, lo que le permite cuidar a distancia a un familiar mayor con total tranquilidad.
- El botón de pánico integrado enviará una alerta a un número telefónico predeterminado. Por ejemplo, si un niño se encuentra ante una situación peligrosa, al oprimir el botón se envía un pedido de auxilio a alguno de los padres junto con su ubicación precisa.

### Mascotas

- La funcionalidad de cercas geográficas genera una alerta si su mascota ingresa, o abandona, una zona específica que se definió previamente como peligrosa o segura.

u otras irregularidades, para poder decidir de inmediato si debe intervenir.

### Disfruta la conveniencia

de contar con una aplicación móvil basada en la web disponible en 32 idiomas y que incluye mapas detallados. Dado que la aplicación es móvil y basada en la web, es posible acceder a ella en cualquier momento y lugar.

### Gana flexibilidad y movilidad

gracias a su sistema autónomo portátil y su batería integrada que no necesita una fuente de alimentación externa.

### Disfruta de una aplicación fácil de usar

que le permite definir alertas e informes personalizables, especificando en forma muy sencilla los destinatarios y las frecuencias de envío.



## Especificaciones Generales

		Kylos	Kylos Compact	Kylos Forever/Air
Temperatura	Operacional Almacenaje		-20°C a +60°C -40°C a +85°C	
Humedad Operativa		Hasta 90%	Hasta 100%	
Medidas		75 x 62 x 31 mm, 75 gramos	45 x 33 x 17 mm, 60 gramos	165 x 35 x 40 mm, 200 gramos
Comunicación Celular	GSM/GPRS - por defecto Modem Opcionales Tipos de Antena Canales de Datos Protocolos		Cuatribanda (850, 900, 1800, 1900) UMTS/HSPA+, CDMA/1xRTT/EV-DO Incorporada (oculta) SMS & TCP/IP Apropiado – encriptado	
Red	Datos		GSM, GPRS y SMS	
Mensajes	SMS GPRS		Protocolo de cifrado TCP/IP sobre PPP	
GPS	Sistemas Antena y Recepción Protocolo Precisión de la Ubicación  Tasa de Actualización de la Navegación  Método de la Navegación  Tiempo para primer ajuste principal (TTFF)		GPS, GLONASS Interna NMEA (formato binario): 10m CEP (50%) Velocidad: 0.2m/s (50%) 1 segundo (por defecto) Solución todo a la vista 2-Solución satelital, A-GPS Inicio en Caliente: 2 segundos Inicio Tibio: 10 segundos Inicio en Frío: 50 segundos	
Capacidad del CPU	Antena RAM estadístico Memoria no volátil Memoria Flash		Incorporada 128 Kb 34 Kb 2048 Kb	
Sensores	Luz Temperatura Acelerómetro Barómetro	Precisión/Sensibilidad Precisión/Rango Tipo/Precisión Resolución/Rango (Kylos Air solamente)	0.025 LUX / 0 - 104,448 LUX (Luz Solar) ±1.0°C / -20°C to +60°C Eje 3, resolución 0.1g ±1 hPa / 300 – 1100 hPa	
Puerto de Acceso	Tipo		TTL (Cable USB disponible)	





## Especificaciones de Potencia

		Kylos	Kylos Compact	Kylos Forever/Air Recargable	Kylos Forever No Recargable
<b>Bateria</b>	Tipo de Potencia	Ion Litio 3.7V, 1800 mAh	Ion Litio 3.7V, 400 mAh	Ion Litio 3.7V, 4500 mAh	Cloruro de Litio 7.2V, 5000 mAh
<b>Puerto de Acceso</b>	Tipo	TTL (Cable USB disponible)			
<b>Consumo de Poder</b>	Inactivo Solo GPS Solo GPRS GPS y GPRS			0.05 mAh 75 mAh 100 mAh 165 mAh	
<b>Vida de la Bateria</b>	Transmisiones	Cada 10 minutos Cada 6 horas Cada 24 horas	Cada 10 minutos Cada 6 horas Cada 24 horas	Cada 10 minutos Cada 6 horas Cada 24 horas	Cada 24 horas
	Tiempo de Trabajo	30 horas 45 días 150 días	10 horas 13 días 45 días	60 horas 90 días 300 días	3 años





## Características principales

### Gestión

- **Eventos programables:** para satisfacer todas las necesidades y preferencias del usuario. Totalmente personalizable, el sistema permite enviar alertas mediante correos electrónicos o mensajes de texto cuando ocurre un evento puntual (por ejemplo, si la mercadería sufre una caída, se estropea o cambia de posición), o cuando ocurre una combinación de eventos (como una alerta de luz y área, por ejemplo, si una bolsa con dinero se abre fuera del perímetro de un banco). ¡No se limite a elegir de una lista predeterminada de eventos!
- **Alertas basadas en perímetros:** cuente con alertas de cercas geográficas, para cuando los bienes ingresan o abandonan un área específica a una hora predeterminada.
- **Seguimiento automático:** se realiza según los parámetros o intervalos predefinidos y configurables, sin necesidad de que el usuario envíe comandos adicionales.

### Protección de bienes

- **Accidentes y movimiento:** el acelerómetro integrado permite un amplio rango de notificaciones automáticas si los bienes son movidos o dañados de cualquier manera.

### GSM

- **Conexión celular:** compatible con redes GSM (GPRS o 3G opcional), tanto para el canal SMS como para el canal de datos. Compatible con bandas de 850/900/1800/1900 MHz. Opcionalmente admite redes CDMA y HSDPA.
- **Conectividad TCP:** compatible con redes GPRS/1x TCP/IP, manteniéndose en línea permanentemente o accediendo a la red cuando se inicia una transmisión.
- **Compatible con DNS:** se conecta a un servidor usando su nombre de host.
- **Servidor de respaldo:** admite nombres de dominio de respaldo en caso de que el servidor principal esté fuera de línea.
- **Cifrado:** cuenta con cifrado de protocolo para brindar una mayor seguridad entre el aparato y el centro de control.
- **Protocolo compacto:** al usar menos de 70 bytes por mensaje, consume muy poco ancho de banda y ahorra en costos de comunicación.

### Comandos inalámbricos

- **Actualización de firmware:** actualizaciones inalámbricas de firmware para agregar nuevas funciones a los aparatos que ya están en funcionamiento.
- **Seguimiento:** permite solicitar en forma remota transmisiones periódicas desde el aparato en intervalos de 10 segundos hasta 5 días.





## Varios

- **Registro interno:** si no se pudo enviar una transmisión, se guarda el mensaje en memoria para enviarlo más tarde. Es posible guardar de esta forma hasta 15 mil mensajes completos, incluyendo estados.

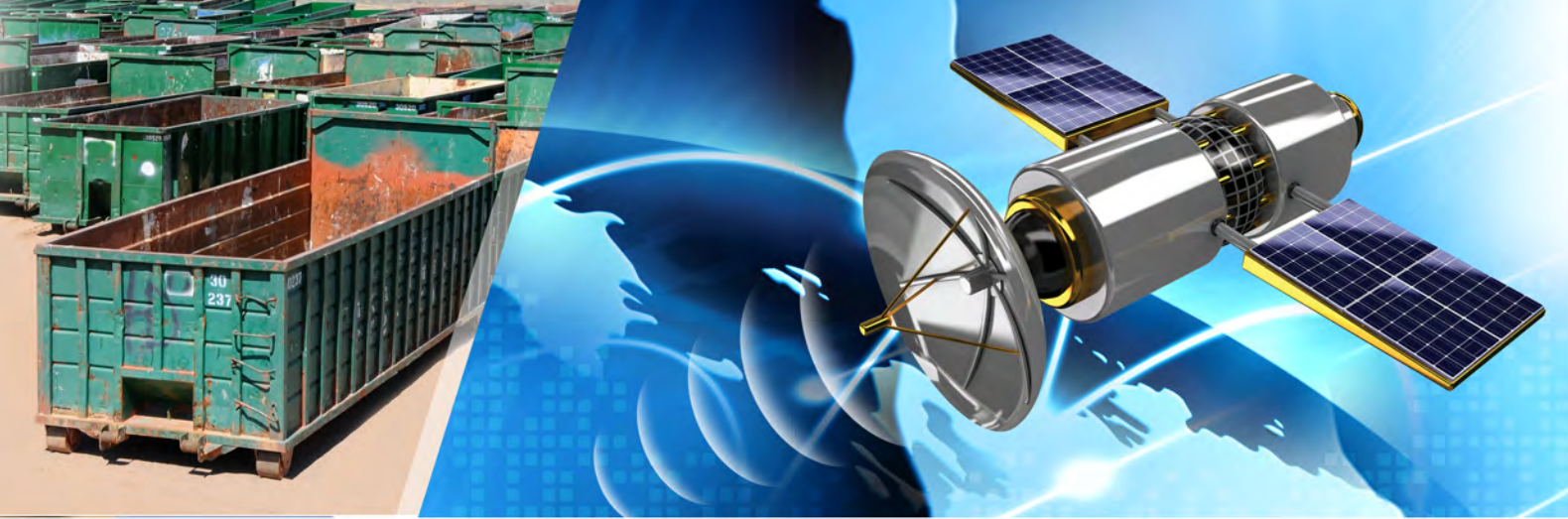
## Ubicación

- **Receptor GPS:** receptor GPS integrado que permite un seguimiento en tiempo real y análisis internos de localización.
- **Registro de última ubicación:** si la cobertura GPS no está disponible, el aparato guarda la última ubicación registrada.

## Kylos Compact también incluye:

- **Monitoreo de valores:** supervise las condiciones de temperatura y luz.
- **Botón de pánico:** fácil de activar por el usuario en una situación de emergencia, enviará una alerta por SMS o correo electrónico a una lista de contactos de emergencia predefinidos, indicando que es necesario atender la situación de inmediato (disponible solo para Kylos Compact).
- **Resistente al agua (IP65):** está disponible una carcasa de silicona que brinda protección contra el agua y el polvo (disponible solo para Kylos Compact).





## Starcom Systems

Starcom Systems es una empresa mundial líder, especializada en avanzados sistemas automáticos en tiempo real para el monitoreo y la gestión remota de vehículos, contenedores, bienes y personas. Todos los sistemas se caracterizan por su gran solidez, estabilidad y desempeño ininterrumpido.

Starcom Systems se cotiza públicamente en el mercado AIM de la Bolsa de Valores de Londres, en cumplimiento con las normativas más exigentes y rigurosas del mercado, lo que demuestra su estabilidad y confianza.

Los sistemas de Starcom brindan una solución integral mediante equipos innovadores y software exclusivo. Gracias a la sencillez del sistema es posible brindar soluciones útiles y eficaces para satisfacer las necesidades específicas de cada usuario.

Con más de 15 años de trayectoria y experiencia, Starcom Systems distribuye y vende sus productos a través de 110 socios tecnológicos y operadores independientes en más de 53 países, con un software disponible en 32 idiomas.

Como empresa mundial, los productos de Starcom Systems cuentan con certificaciones de todos los estándares más prestigiosos del mundo, incluso certificaciones de seguridad, la certificación E 24, la certificación de prueba EMC, la certificación Tuv-Rheinland y muchas otras.

