

# HELIOS<sup>\*</sup>

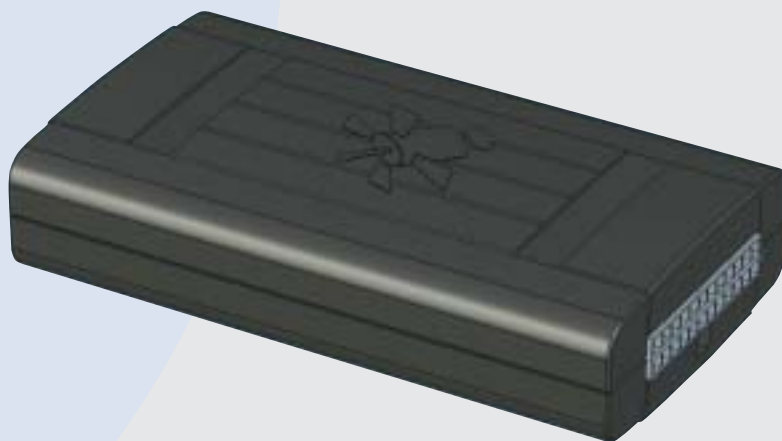
**La unidad más sofisticada para la gestión de flota en tiempo real y aplicaciones de seguridad.**

El comediante Sir Caesar dijo: "El hombre que inventó la primera rueda fue un tonto. El hombre que inventó las otras tres, fue un genio!"

Nosotros en Starcom System no inventamos el sistema de localización de vehículos. Nosotros inventamos "las otras tres ruedas" que cambiaron totalmente el mundo de la localización de vehículos planteado a la perfección.

Nuestros productos están ajustados a cada necesidad:

Están completamente personalizados para alertar ante cualquier tipo y combinación de eventos, ellos permiten la operación automática, mantienen estabilidad y continuidad.



**\* Helios – El gobernante del Sol, cree "Ver Todo", de acuerdo a principios de la mitología griega.**

Es el único sistema que ofrece soluciones para cualquier necesidad concebible. La avanzada sabiduría intrínseca en Helios nos permite ofrecerle información útil de una manera práctica y fácil, hasta los más complicados análisis, automáticamente se convierten en simple y fácil de usar.

# Al usar **HELIOS** productos:

## ☉ Usted está en control

de cada circunstancia posible o situación. El Sistema abierto y su plataforma permiten la integración de cada situación ya sea simple o complicada.

### **Por ejemplo:**

Puede definir una solicitud para cambiar la frecuencia de emisión automática, desde el momento que un vehículo entra en un área específica y se abre la puerta.

## ☉ Usted disfruta la facilidad y el uso conveniente

del sistema, debido a su solución "todo en uno", su fácil y sencilla instalación, su integración con el entorno local del automóvil; su flexibilidad a las necesidades locales; su tamaño compacto que incluye internamente las antenas y sus infinitas aplicaciones.

## ☉ Usted ahorra

tiempo y dinero gracias a la posibilidad de definir diferentes frecuencias de transmisión de acuerdo a la planificación local y roaming.

## ☉ Usted tiene la certeza

que en el caso de una situación inusual el sistema será automáticamente activado.

### **Por ejemplo:**

Al momento de un accidente, el sistema automáticamente desbloquea las puertas y emite un pitido por la cantidad de minutos prefijados hasta determinar la localización del vehículo.

## ☉ Usted mantiene la estabilidad

debido a la capacidad de actualización del estado de la técnica OTA (por aire) de la unidad con las nuevas características y la solución actual. Por lo tanto, hay una comunicación constante con el vehículo, incluso en el caso de un fallo de funcionamiento.

El sistema Helios y sus productos son utilizados en más de 50 países de todo el mundo.

## ☉ Tiene la ventaja

de la alta calidad del sistema que cumple con los más elevados estándares de la industria automotriz.

## Especificaciones Generales

<b>Suministro</b>	Voltaje Potencia	8v-28v (en una unidad) 1mA (modo de espera) 92mA (transmisión)
<b>Temperatura</b>	Almacenamiento Operativo	-40°C a 60°C -40°C a 85°C
<b>Humedad</b>		50%-80%
<b>Medidas</b>		110 x 61 x 21mm, 150 gramos
<b>Módem Celular</b>	GSM	Motorola G24-L, Banda Quad (850, 900, 1800, 1900). Construido en Antena
<b>Red</b>	Datos Voz	GSM, GPRS y SMS Headset Kit Disponible
<b>Mensajes</b>	SMS GPRS	Protocolo Encriptado TCP/IP sobre PPP
<b>GPS</b>	Receptor y Antena Protocolo Precisión de Posicionamiento  Actualización de Navegación Ritmo Método de Navegación  Tiempo para el primer arranque (TTFF)	Interna NMEA (formato binario) Posición: 10m CEP(50%) Velocidad: 0.2m/s (50%) 1 segundo (x defecto) Solución todo a la vista 2-Solucion satelital Arranque en Caliente: 12 seg Encendido en caliente: 35 seg Arranque en frío: 50 seg
<b>Capacidad del CPU</b>	RAM estática Memoria no volátil Memoria Flash	128 Kb 34 Kb 2048 Kb
<b>I/O</b>	Entradas Digitales Salidas Digitales Entradas Analógicas Contador de Pulsos Conexión Can Bus	5 4 2 1 1
<b>Sistema de Alarmas</b>	Inmovilizadores  Opciones de Desarme	Exteriores – uso como Stop Gradual  Teclado, Dallas Key, Control Remoto
<b>Copia de Seguridad de la Batería</b>	Tipo	Varta PoLiFlex, 800-1200 mAh
<b>Puerto</b>	RS232	115,200 bps (predeterminado)

Aprobaciones de  
la Industria



# ⦿ Características Clave

## Flota

- ⦿ **Eventos programables:** los eventos pueden definirse ya sea para transmitir o para actuar en situaciones complejas.
- ⦿ **Por ejemplo:** activar la bocina y transmitir cuando un camión cisterna activa el motor mientras se produce la carga de combustible.
- ⦿ **Restricciones de velocidad:** alertas programables cada vez que el vehículo pasa por estados predefinidos de velocidad, ya sea por encima o por debajo de lo permitido.
- ⦿ **Kilometraje:** capacidad de alertar cada determinado número de kilómetros.
- ⦿ **El motor está en funcionamiento, mientras que esta estacionado:** alerta cuando el motor está en marcha y el vehículo queda estacionado en un rango de tiempo específico.
- ⦿ **Avisos perimetrales:** alertas cuando un vehículo está entrando o saliendo, o no entrando o no saliendo de un área específica designada en un tiempo específico.
- ⦿ **Valores de monitoreo:** control de entradas analógicas que avisan cuando el voltaje y temperatura son excedidos.
- ⦿ **Identificación del conductor:** mediante el uso de diferentes dispositivos tales como Dallas iButton, controles remotos, o códigos del teclado; la unidad envía el código del actual conductor del vehículo al centro de monitoreo.
- ⦿ **Transmisiones del kilometraje:** transmisiones periódicas del kilometraje, necesarias para el mantenimiento del vehículo.
- ⦿ **Seguimiento automatizado:** apoyo automático para la localización del vehículo en el tiempo especificado, sin enviar comandos adicionales al vehículo

## Sistema de Alarma

- ⦿ **Sistema de seguridad completo:** completa seguridad del sistema, opera con diferentes estados lógicos para detectar robos e informar al centro de monitoreo.
- ⦿ **Tiempos de programación:** control directo sobre los tiempos del sistema de alarma (los intervalos en que la unidad permanece en cada uno de los modos lógicos del sistema de alarma).
- ⦿ **Detección de remolque:** GPS basado en la detección de movimientos, mientras que el sistema está armado produce una alerta de remolque para el centro de monitoreo.
- ⦿ **Advertencia de baja potencia:** Transmisión de advertencia cuando el vehículo va por debajo del nivel predefinido.

- ⦿ **4 Dispositivos de desarme:** cuatro dispositivos de desarme están disponibles incluyendo teclado, control remoto, control remoto con teclado de a bordo y Dallas iButton.
- ⦿ **Código de alerta no autorizado:** alerta cuando el código no autorizado ha sido utilizado por un dispositivo de desarme.
- ⦿ **Detención gradual:** opción para detener el vehículo mediante el envío de pulsos del inmovilizador o la bomba de combustible.

## Protección del Vehículo y el conductor

- ⦿ **Botón de emergencia:** apoyo para casos de emergencia, botón para invocar de manera inmediata una transmisión de alta prioridad al centro de monitoreo.
- ⦿ **Accidentes y detector de frenada brusca:** constituido por el acelerómetro; sirve como detector de accidentes y notifica ante una frenada brusca.
- ⦿ **Bloqueo automático:** apoyo de bloqueo/desbloqueo de las puertas cada vez que se encienda o detenga el motor.

## Entradas / Salidas

- ⦿ **5 Entradas digitales:** cinco entradas digitales, que se utilizan habitualmente para encendido de emergencia, puertas, armado y desarme.
- ⦿ **Programación de entradas:** cada entrada puede ser programada para ser utilizada con el fin de activar las transmisiones bajo cualquier condición y para armar o desarmar el sistema de seguridad.
- ⦿ **2 Entradas analógicas:** dos entradas analógicas, cada una de ellas se puede configurar para trabajar en dos diferentes escalas de medición.
- ⦿ **Indicación de la batería principal (voltaje):** una de las principales formas de medición para indicar el voltaje de la batería del vehículo.
- ⦿ **Conexión Canbus:** conexión directa a la computadora del vehículo utilizando el protocolo CANBUS.
- ⦿ **Soporte odómetro:** soporte al odómetro digital para leer los pulsos y calcular el kilometraje del vehículo.
- ⦿ **4 Salidas digitales:** generalmente utilizadas para bloqueo, desbloqueo, bocina e inmovilizador.
- ⦿ **Modificación de la amplitud de pulsos:** Capacidad de fijar el ancho, el número de bloqueo y desbloqueo de pulsos.

## Comunicación

- ◉ **GSM Quad Band:** apoyo a las redes GSM, mientras se utilizan tanto el canal SMS y GPRS / EDGE. Apoyado por bandas 850/900/1800/1900.
- ◉ **Conectividad TCP:** apoyo a la red GPRS/1x redes TCP / IP, ya sea para mantenerse en línea en todo momento, o procedentes cuando una línea de transmisión se inicia.
- ◉ **Soporte DNS:** conexión a un servidor por su nombre de usuario.
- ◉ **Servidor de Backup:** respaldo de seguridad en caso que el servidor principal se haya ido fuera de línea.
- ◉ **Cifrado:** protocolo de encriptación para proporcionar la máxima seguridad entre el vehículo y el centro de monitoreo.
- ◉ **Soporte de dispositivos de terceros:** soporte de dispositivos externos de terceras partes tales como terminales de texto o lectores de RFID, mediante sus protocolos de comunicación.
- ◉ **Soporte de navegación:** soporte para dispositivos externos de navegación, tales como computadoras de mano o portátiles.
- ◉ **Lucha contra el bloqueo (jamming):** apoyo para detener gradualmente el vehículo en caso que la transmisión de un robo falle debido a interferencias de frecuencias de comunicación (anti-jammer).
- ◉ **Protocolo compacto:** menos de 70 bytes por mensaje. Economiza costos de comunicación por medio de un muy bajo uso de ancho de banda.
- ◉ **Llamadas de voz:** kit manos libres para llamadas de voz, desde y hacia el vehículo.
- ◉ **Conexion ZigBee:** 2.4 GHz Protocolo de Radio ZigBee para apoyar la conexión al sensor RF, y la transmisión de paquetes a las estaciones centrales sin el uso de la red celular.
- ◉ **Conexión a Internet:** soporte para módem de acceso directo para iniciar una conexión a Internet mediante una computadora portátil o una laptop.

## Comandos Aéreos

- ◉ **Actualización del firmware:** a través de la vía aérea para la actualización del firmware, se aplican las nuevas características a las unidades ya instaladas.
- ◉ **Solicitud de status:** habilidad de solicitud del estado más reciente del vehículo y de recibir información detallada sobre todas las entradas, salidas y localización del vehículo.
- ◉ **Seguimiento:** opción para solicitar remotamente las transmisiones periódicas de la unidad en intervalos de 10 segundos hasta 5 días.

- ◉ **Seguimiento de intervalos por canal:** diferentes intervalos de transmisiones se pueden establecer para cada canal de comunicación utilizado - SMS / GPRS / EDGE / Roaming.
- ◉ **Parámetros de programación:** programación completa de todos y cada uno de los parámetros de la unidad por aire.
- ◉ **Armado/desarme:** opción para armar o desarmar el vehículo desde el centro de monitoreo.
- ◉ **Cambio de estado de salida:** opción para activar a distancia los diferentes productos, tales como el cierre / bloqueo de las puertas, activación de la sirena o el inmovilizador.
- ◉ **Dallas/control remoto:** activación adicional del Dallas iButton y control remoto.
- ◉ **Configuración del kilometraje:** actualización remota para sincronizar la unidad y el contador interno del kilometraje.
- ◉ **Solicitud de llamada de voz:** Solicitar a la unidad una llamada a un número específico para comunicarse con el conductor y / o escuchar la actividad en el interior del vehículo.
- ◉ **Mensajes de texto:** envía un mensaje de texto directamente a la terminal de texto del vehículo.

## Misceláneos

- ◉ **Modo garaje:** condición especial en la cual el sistema de alarma está apagado y no son enviadas transmisiones de emergencia. Esta condición es limitada en tiempo.
- ◉ **Registro Interno:** cada vez que la transmisión se haya dejado de enviar, Helios puede guardar el mensaje completo en su memoria para su posterior transmisión. Hasta 15000 mensajes completos incluido status.
- ◉ **Modo de baja potencia:** Opción para cambiar a un modo de baja potencia (hasta 14mA) cada vez que el sistema de alarma está armado.
- ◉ **Totalmente certificado:** Helios está totalmente certificado y cumple con los más altos estándares de la industria automotriz.

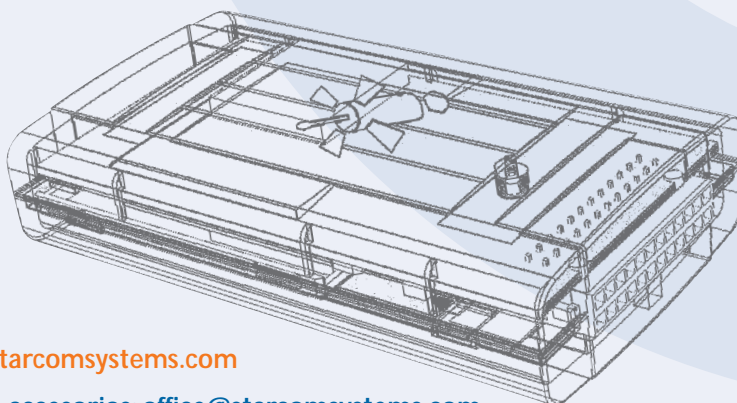
## Ubicación

- ◉ **Receptor GPS:** construido en el receptor GPS conectado a la unidad, lo que permite en tiempo real un seguimiento a bordo de localización basados en el análisis.
- ◉ **Millaje de GPS:** algoritmo para calcular el kilometraje del vehículo basado en el GPS, sin necesidad de conexiones externas al odómetro del vehículo.
- ◉ **Almacenaje de la última posición:** almacenaje de la última posición del vehículo, en caso de salir de la cobertura GPS.

## Choose the **HELIOS** that suits your needs:

	<b>HELIOS</b> básico	<b>HELIOS</b> logger	<b>HELIOS</b> avanzado
GPS	Interno	Interno	Interno
GSM	+	-	+
ZIGBEE	-	+	Opcional
Conector	5 pins, USB	24 pins, Molex	24 pins, Molex
Acelerómetro	Opcional	Opcional	Opcional
Canbus	-	+	+
Uso	Seguimiento y localización, Funciones básicas	Funciones de flota completa sin, costos de comunicación.	Funciones de seguridad y flota completa. Puede ser utilizado como sistema de alarma.
Ventaja	<ul style="list-style-type: none"> <li>- Instalación rápida.</li> <li>- Bajo costo.</li> <li>- Puede ser usado como lo requiera la unidad móvil.</li> <li>- Puede ser removido e instalado de vehículo a vehículo.</li> </ul>	Sin costo de comunicación y módem.	La unidad más avanzada.

⦿ Batería de Repuesto - opcional para todos los productos.



⦿ Para más información: [www.starcomsystems.com](http://www.starcomsystems.com)

⦿ Para información acerca de los accesorios: [office@starcomsystems.com](mailto:office@starcomsystems.com)